

# LM Implant Misura MR

LM

feel the  
difference



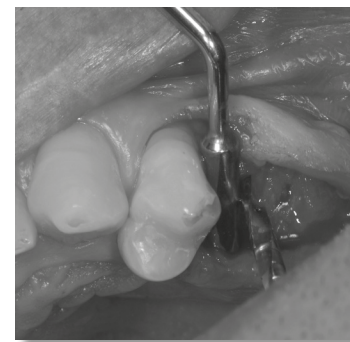
STYLEITALIANO

Optimální umístění implantátu

## Navádění pro správnou mesiodistální aplikaci implantátu

Nástroje řady LM Implant Misura pomáhají navádět pilotní vrták ve správné vzdálenosti od pilíře, kterým je zub nebo implantát v sousedství plánovaného implantátu, a umožňují tak maximálně respektovat anatomii čelisti.

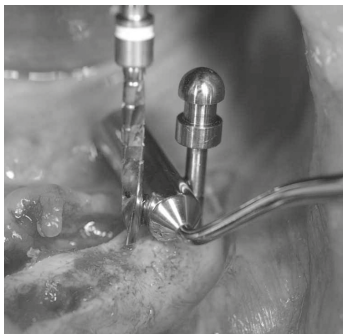
Výsledkem je správný objem kosti mezi sousedním zubem a implantátem, takže alveolární hřeben zůstává dlouhodobě stabilní. Pokud respektujeme anatomii kosti a umístíme implantát ve správné vzdálenosti od sousedních zubů, je výsledkem dlouhotrvající estetický účinek zubních náhrad.



### Klinický případ 1.: Implantát v sousedství přirozeného zubu

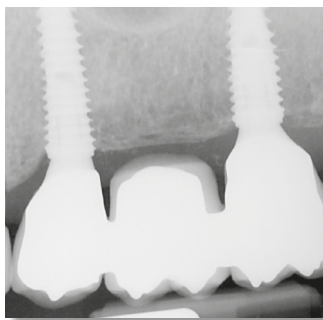
- S ohledem na plánovaný implantát vyberte vhodnou velikost nástroje
- Pevně opřete cylindrický pracovní konec o kořen vedlejšího přirozeného zubu, s nástrojem nepohybujte
- Ujistěte se, že je pracovní konec nástroje opřený o kořen vedlejšího zubu, ne o výběžek alveolárního hřebene
- Opřete pilotní vrták o cylindrický pracovní konec nástroje a zkontrolujte, zda je ve správné buko-linguální pozici a zda má správnou mesiodistální inklinaci
- Nepřesná mesiodistální inklinace může mít za následek nesprávnou vzdálenost implantátu od sousedního zubu
- Po prvotní osteotomii postupujte dle obvyklého pracovního protokolu pro zvolený typ implantátu





### Klinický případ 2.: Implantát v sousedství jiného implantátu ve zcela bezzubé čelisti

- Proveďte první osteotomii (zpravidla nejvíce distální) pouze za pomoci pilotního vrtáku
- Vložte do vrtu čep stejného průměru, jako má pilotní vrták
- O tento čep opřete vybraný nástroj LM Implant Misura, dávejte pozor, abyste čep přílišným tlakem nevychýlili
- Stejným pilotním vrtákem proveďte druhou osteotomii
- Vždy zkontrolujte, zda je vrták ve správné bukolinguální pozici a zda má správnou mesiodistální inklinaci
- Postupujte dle obvyklého pracovního protokolu pro zvolený typ implantátu



### Klinický případ 3.: Implantát v sousedství jiného implantátu v částečně bezzubé čelisti

- Vždy začínejte implantátem, který sousedí se zbylým přirozeným zubem
- Pokračujte dále od bodu 2 stejně jako v předchozím případě

## LM Implant Misura MR od Style Italiano



Tyto nástroje navrhl stomatolog Marco Redemagni. Style Italiano je pracovní skupina složená z vynikajících stomatologů a dalších odborníků, specializujících se na estetickou zachovnou stomatologii.

Více informací naleznete na webových stránkách [www.styleitaliano.org](http://www.styleitaliano.org) a na [www.facebook.com/styleitaliano](https://www.facebook.com/styleitaliano).



*„Tyto nástroje jsou opravdu užitečné, když je potřeba správně umístit pilotní vrt.“*

stomatolog Marco  
Redemagni

Rysky na pracovním konci nástroje usnadňují kontrolu správné bukolinguální pozice vrtáku.



Pro více informací a videozáznamy z klinických ošetření s nástroji LM Implant Misura oskenujte QR kód.



## Výběr vhodné velikosti

Nástroje LM Implant Misura jsou dostupné s různým průměrem pracovního konce. Každý nástroj má silnější pracovní konec určený pro aplikaci vedle sousedního implantátu a užší pracovní konec pro určení správné vzdálenosti implantátu od sousedního přirozeného zubu.

Vyberte si vhodný nástroj na základě průměru plánovaného implantátu:

| Barva nástroje | Pilotní vrták |          | Vzdálenost v mm         |                                    |
|----------------|---------------|----------|-------------------------|------------------------------------|
|                | Ø 1,5 mm      | Ø 2,0 mm | Zub —<br>čep implantátu | Čep implantátu —<br>Čep implantátu |
| Šedá           | 3,4-3,5       | 4,0      | 3,0                     | 5,0                                |
| Zelená         | 3,75          | 4,25     | 3,1                     | 5,3                                |
| Žlutá          | 4,0-4,1-4,15  | 4,6      | 3,3                     | 5,6                                |
| Oranžová       | 4,3           | 4,8      | 3,4                     | 5,8                                |
| Modrá          | 4,8-4,85      | 5,35     | 3,7                     | 6,3                                |



Sada LM Implant Misura MR

**LM**ErgoSense LM 6843 ES

## Dostupné v několika průměrech



LM Implant Misura MR 3,0-5,0 **LM**ErgoSense LM 400-401 ES



LM Implant Misura MR 3,1-5,3 **LM**ErgoSense LM 402-403 ES



LM Implant Misura MR 3,3-5,6 **LM**ErgoSense LM 404-405 ES



LM Implant Misura MR 3,4-5,8 **LM**ErgoSense LM 406-407 ES



LM Implant Misura MR 3,7-6,3 **LM**ErgoSense LM 408-409 ES



**LM**Dental

LM-Instruments Oy  
Norrbyn rantatie 8  
FI-21600 Parainen, Finsko  
Tel. +358 2 4546 400  
info@lm-dental.com  
www.lm-dental.com